

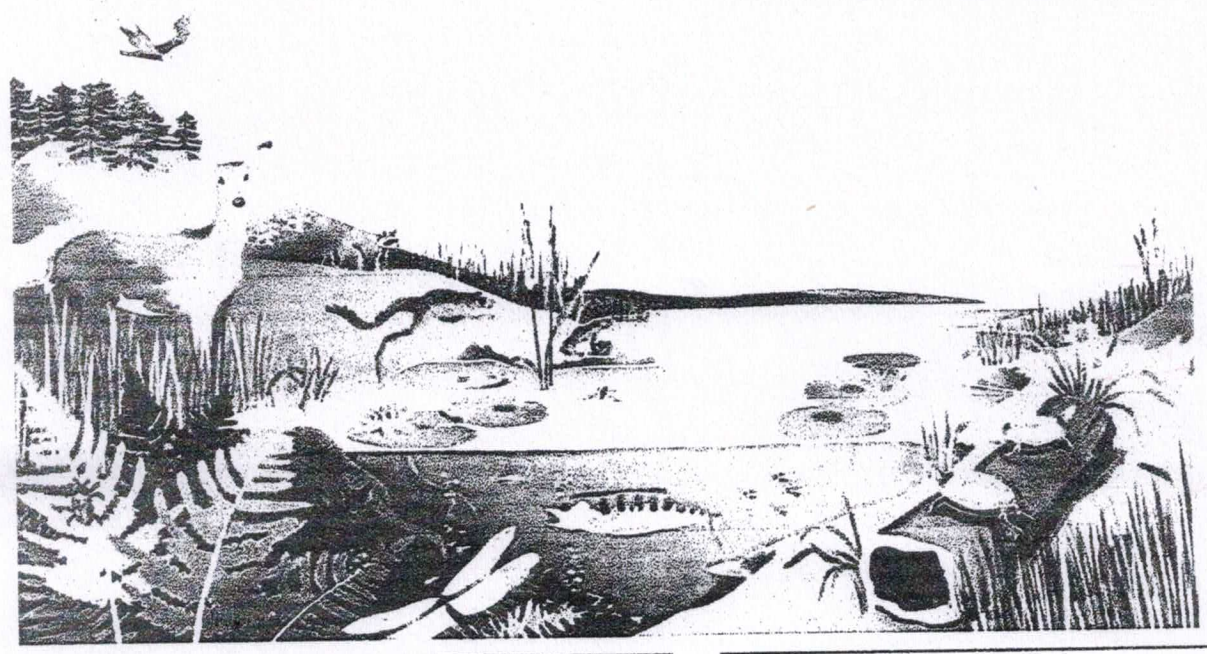
Nombre y Apellido _____

Primer año

- I.
- a) La imagen representa un ecosistema. **Explica por qué**
 - b) **Marca con una cruz** 4 componentes bióticos
 - c) **Marca con un circulo** 3 componentes abióticos

II. ¿Qué tienen en común **todos los seres vivos**?
Realiza una lista con sus características

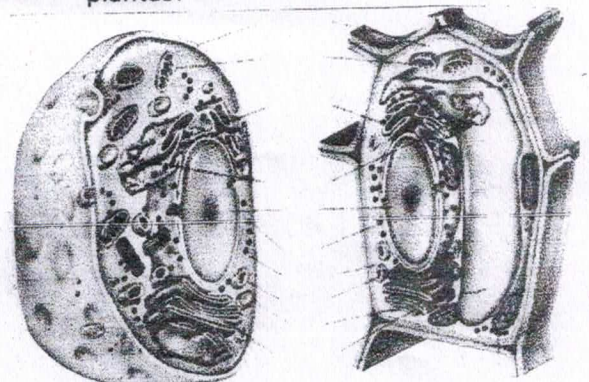
III. **Clasifica** dicho ecosistema.



- iv.
- a) Arma una cadena alimenticia con algunos de los seres vivos de la imagen.
 - b) Indica el productor y los consumidores
 - c) ¿Quiénes faltan en la cadena? ¿Por qué son importantes?

v.

a) ¿Cuál de estas células pertenece a las plantas?



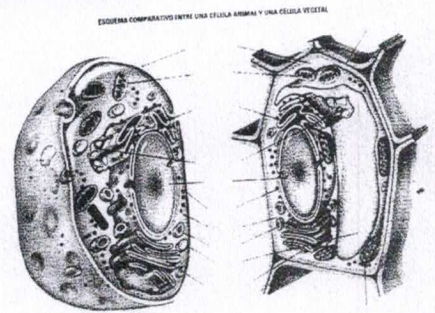
b) ¿Cómo te diste cuenta que esa es la célula correcta?

Define brevemente los siguientes conceptos:

- Unicelular
- Pluricelular
- Autótrofo
- Heterótrofo
- Eucariota
- Fotosíntesis

1- Observa las figuras y luego responde:

- ¿Qué tipos de células se muestran? Justifica tu respuesta
- Indica cuál corresponde a una célula animal y cuál a una vegetal. Fundamenta



2- Dibuja un vegetal, señala sus órganos y escribe sus funciones

3- a) Elabora una cadena alimenticia con los siguientes seres vivos:

Pasto, conejo, zorro, bacterias y hongos.

b) Señala los productores, consumidores y descomponedores

c) Define estos conceptos

4- En relación a la fotosíntesis:

a) ¿Qué es?

b) ¿cuáles son los materiales que necesita la planta para realizarla y que productos obtiene?

c) ¿Qué nombre recibe este modo de nutrición?

5- Indica el nivel de organización al que pertenecen los siguientes ejemplos, luego ordénalos:

Gato, neurona, cerebro, tejido nervioso, sistema nervioso.